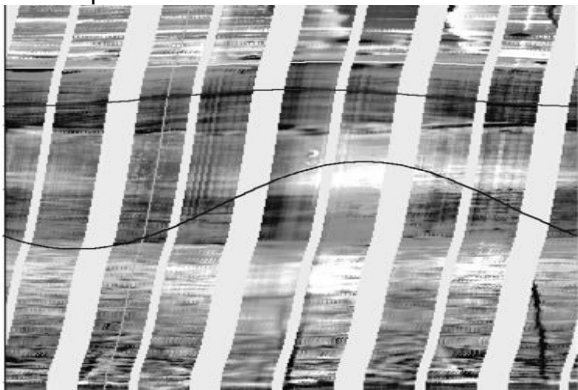


«ГЕОМЕХАНИЧЕСКИЕ ИССЛЕДОВАНИЯ ПРИ БУРЕНИИ И ЭКСПЛУАТАЦИИ СКВАЖИН»

Цели исследований:

- прогнозирование поведения ствола скважины в процессе бурения горизонтальных скважин;
- построение модели устойчивости ствола горизонтальных и наклонно направленных скважин для различных значений зенитного угла и азимута;
- проведение оценки устойчивости ствола скважины при эксплуатации, с целью предупреждения разрушения и выноса коллектора.



Методы исследований

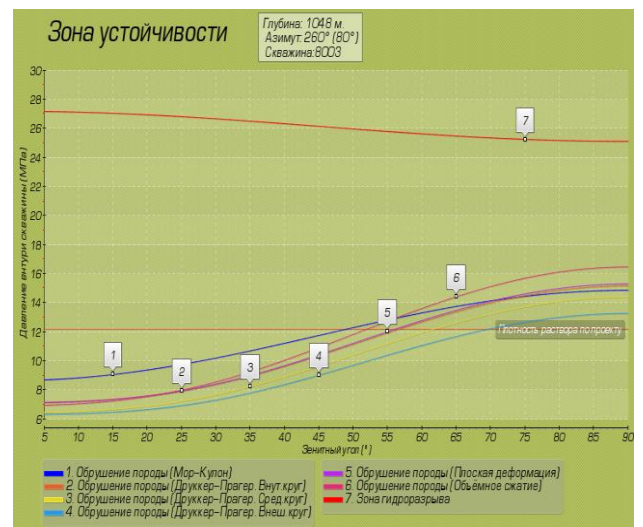
Изучение геологического разреза:

- расчет горного давления;
- анализ данных ГГК;
- вычисление минимального горизонтального напряжения для пласта;
- сопоставление минимального горизонтального напряжения для пласта с результатами ГРП на месторождении;
- расчет максимального горизонтального напряжения для пласта;
- расчет максимального горизонтального напряжения для пласта с учетом ГРП;
- определение азимута горизонтального напряжения;
- построение модели концентрации напряжения вокруг действующей скважины;
- оценка построенной модели с учетом критериев устойчивости;
- исследование геомеханических свойств кернового материала;
- определение зон стабильности ствола скважины при различных параметрах бурового раствора.



Результаты исследований

- рекомендуемое значение азимута бурения горизонтальных скважин с позиции устойчивости их ствола;
- рекомендации по используемым буровым растворам и их необходимой плотности;
- корректировки значений разрыва породы пласта;
- рекомендуемые депрессии на пласт с позиции устойчивости призабойной зоны скважины.



Для дополнительной информации звоните нам по городским номерам:

+7 (846) 990-23-86, 989-15-01,

бесплатному номеру со всей России 8 800 550-23-86.

Электронный адрес: ceo@inipe.com, сайт <http://inipe.com>.

